

IPOD Julio 2013

Índice de Precios en Origen y Destino de los alimentos

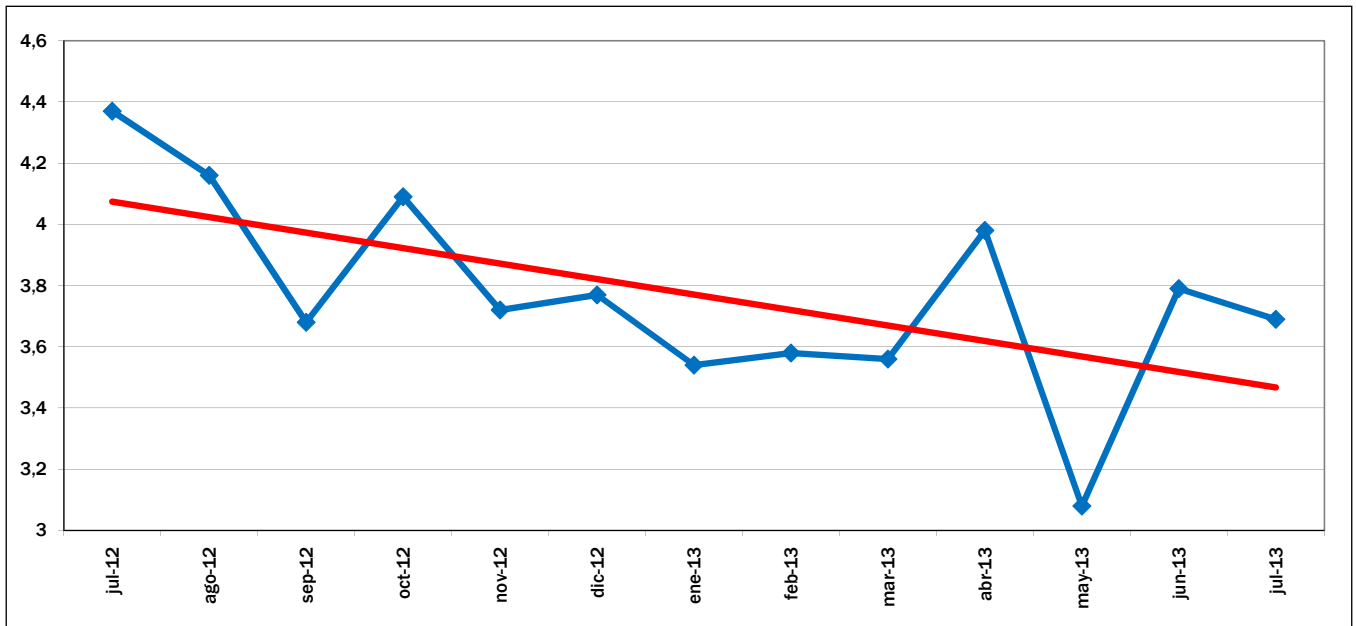
PRODUCTO	PRECIO ORIGEN (€/kg)	PRECIO DESTINO (€/kg)	DIFERENCIA PRECIO ORIGEN-DESTINO(1)	DIFERENCIA PORCENTUAL ORIGEN - DESTINO	IPOD
ACEITUNAS ENTAMADAS	0,89	4,34	4,88	388%	IPOD AGRÍCOLA 3,92
ACEITE OLIVA VIRGEN EXTRA*	2,69	3,79	1,41	41%	
PATATA	0,45	0,97	2,16	116%	
CEBOLLA	0,25	1,03	4,12	312%	
REPOLLO	0,25	1,25	5,00	400%	
COLIFLOR	0,23	1,77	7,70	670%	
CALABACIN	0,20	1,44	7,20	620%	
CHAMPIÑÓN	1,07	3,47	3,24	224%	
ACELGA	0,53	1,69	3,19	219%	
ESPÁRRAGO	1,20	2,58	2,15	115%	
BERENJENA	0,45	1,56	3,47	247%	
TOMATES DE ENSALADA	0,36	1,77	4,92	392%	
ZANAHORIA	0,40	1,00	2,50	150%	
PIMIENTO VERDE	0,52	2,02	3,88	288%	
PIMIENTO ROJO	0,88	2,31	2,63	163%	
PEPINO	0,35	1,41	4,03	303%	
LECHUGA*	0,15	0,95	6,33	533%	
PLÁTANO	0,76	2,32	3,05	205%	
MELÓN	0,27	1,29	4,78	378%	
SANDÍA	0,23	0,78	3,39	239%	
NECTARINA	0,80	2,08	2,60	160%	
CIRUELA	0,82	2,57	3,13	213%	
PAPAYA	0,41	1,49	3,63	263%	
CEREZA	1,26	3,95	3,13	213%	
NARANJA	0,28	1,53	5,46	446%	
LIMÓN	0,47	1,80	3,83	283%	
TERNERA 1ª	4,09	12,84	3,14	214%	IPOD GANADERO 2,84
CORDERO	3,13	10,44	3,34	234%	
POLLO*	1,23	2,85	2,32	132%	
CERDO*	1,47	5,60	3,81	195%	
CONEJO	1,90	5,13	2,70	633%	
HUEVOS M*	0,70	1,56	2,23	123%	
LECHE VACA	0,34	0,79	2,32	132%	
					IPOD GENERAL 3,69

* Lechuga(€/ud); Espárrago verde (€/manejo); Huevos €/docena); Ternera (kg/canal); Conejo kg/vivo; Cordero (kg/vivo de 24 kg y pascual 1ª); Cerdo 20kg y pollo €/kg vivo; Aceituna entamadas; Cítricos (incluida recolección)

(1) - número de veces que se multiplica el precio de origen hasta que llega al consumidor.

(ver evolución IPOD en la siguiente página)

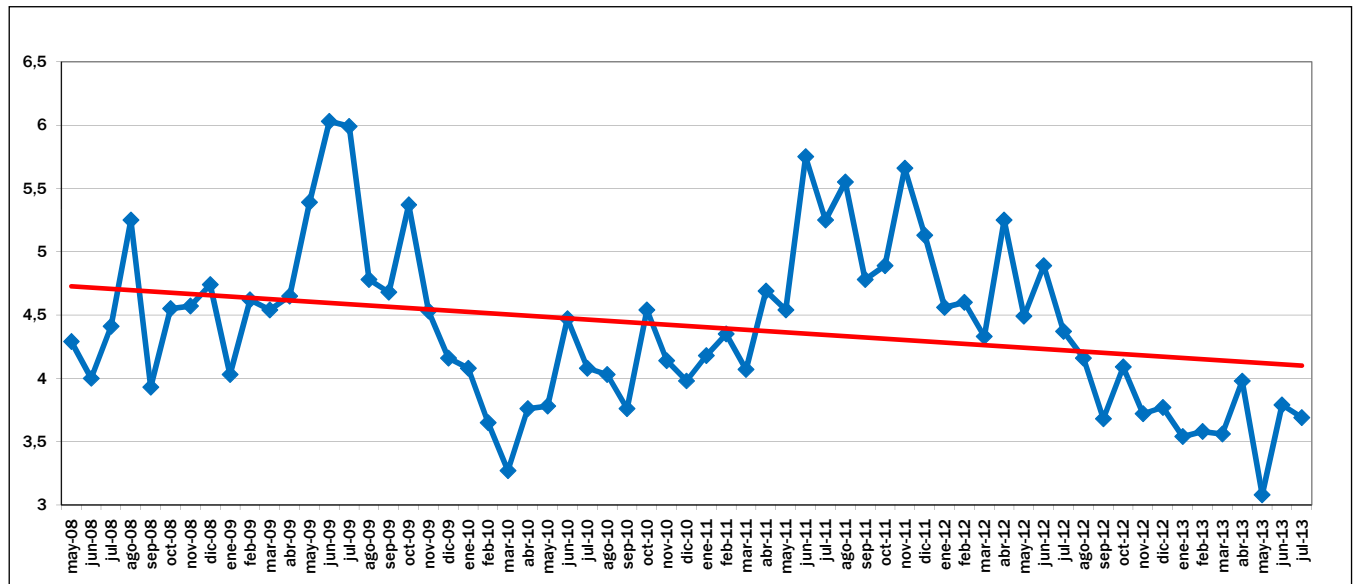
EVOLUCIÓN INTERANUAL DEL IPOD



EVOLUCIÓN MES A MES

TENDENCIA ANUAL

EVOLUCIÓN DEL IPOD TOTAL 2008 - 2013



EVOLUCIÓN MES A MES

TENDENCIA INTERANUAL

Fuente de datos en origen: Coordinadora de Organizaciones de Agricultores y Ganaderos, COAG

Fuente de datos en destino: Unión de Consumidores de España, UCE.
Confederación Española de Amas de Casa, Consumidores y Usuarios, CEACCU