

IPOD Octubre 2014

Índice de Precios en Origen y Destino de los alimentos

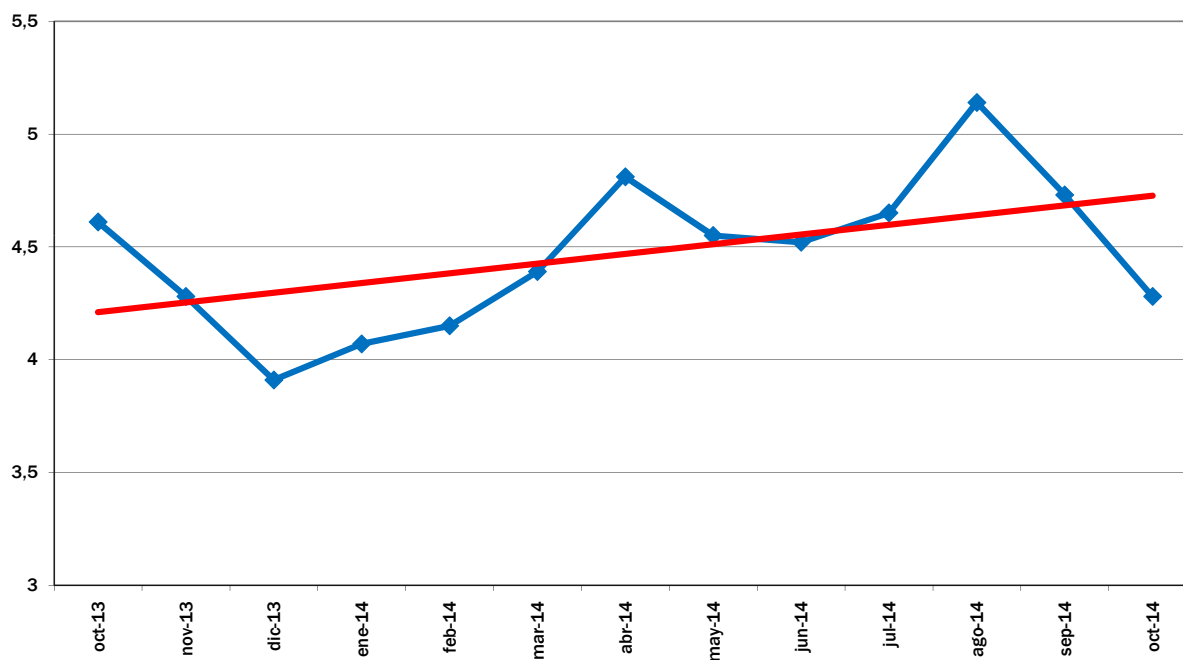
PRODUCTO	PRECIO ORIGEN (€/kg)	PRECIO DESTINO (€/kg)	DIFERENCIA PRECIO ORIGEN-DESTINO(1)	DIFERENCIA PORCENTUAL ORIGEN - DESTINO	IPOD
ACEITUNAS EN VERDE*	0,47	4,53	9,64	864%	IPOD AGRÍCOLA 4,57
ACEITE OLIVA VIRGEN EXTRA*	2,65	3,56	1,34	34%	
PATATA	0,05	0,64	12,80	1180%	
AJO	0,75	5,32	7,09	609%	
CEBOLLA	0,27	1,00	3,70	270%	
REPOLLO	0,15	1,20	8,00	700%	
COLIFLOR	0,62	1,64	2,65	165%	
CALABACIN	0,47	1,78	3,79	279%	
CHAMPIÑÓN	1,33	3,73	2,80	180%	
ALCACHOFA	1,06	2,62	2,47	147%	
ACELGA	0,46	1,86	4,04	304%	
BROCOLI	0,43	2,08	4,84	384%	
BERENJENA	0,30	1,72	5,73	473%	
TOMATES DE ENSALADA	0,75	1,93	2,57	157%	
ZANAHORIA	0,32	0,96	3,00	200%	
PIMIENTO VERDE	0,52	1,92	3,69	269%	
PIMIENTO ROJO	0,62	1,94	3,13	213%	
PEPINO	0,68	1,53	2,25	125%	
LECHUGA*	0,23	0,90	3,91	291%	
PLÁTANO	0,63	2,13	3,38	238%	
MELÓN	0,35	1,19	3,40	240%	
SANDÍA	0,28	0,85	3,04	204%	
MELOCOTÓN	0,35	1,93	5,51	451%	
NECTARINA	0,35	1,64	4,69	369%	
CHIRIMOYA	1,33	2,55	1,92	92%	
MANZANA	0,22	1,82	8,27	727%	
PERA	0,31	1,64	5,24	424%	
UVA DE MESA	0,70	2,39	3,41	241%	
LIMÓN	0,35	2,13	6,09	509%	
TERNERA 1ª	4,07	16,46	4,04	304%	IPOD GANADERO 3,10
CORDERO	2,85	10,86	3,81	281%	
POLLO*	1,19	2,87	2,41	141%	
CERDO*	1,21	5,29	4,37	337%	
CONEJO	1,88	5,21	2,77	177%	
HUEVOS M*	0,82	1,45	1,77	77%	
LECHE VACA	0,32	0,81	2,53	153%	IPOD GENERAL 4,28

* Lechuga(€/ud); Espárrago verde (€/manejo); Huevos €/docena); Ternera (kg/canal); Conejo kg/vivo; Cordero (kg/vivo de 24 kg y pascual 1ª); Cerdo (€/kg para 20kg) y pollo €/kg vivo; Aceituna en verde; Cítricos (incluida recolección)

(1) - número de veces que se multiplica el precio de origen hasta que llega al consumidor.

(ver evolución IPOD en la siguiente página)

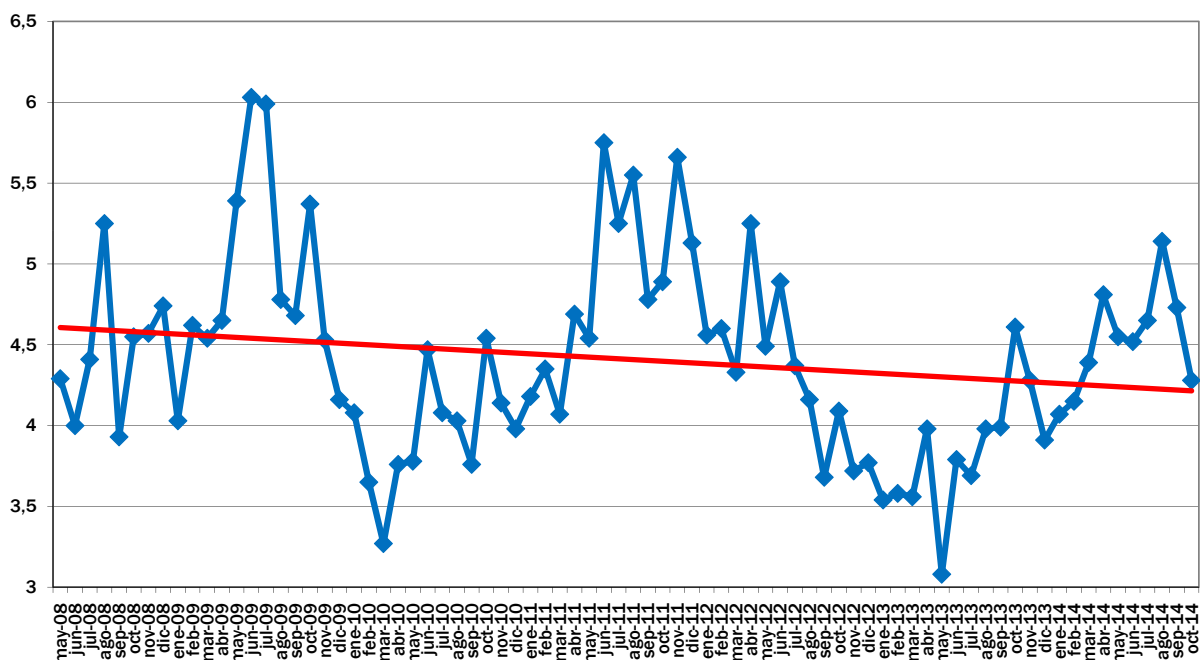
EVOLUCIÓN INTERANUAL DEL IPOD



EVOLUCIÓN MES A MES

TENDENCIA ANUAL

EVOLUCIÓN DEL IPOD TOTAL 2008 - 2014



EVOLUCIÓN MES A MES

TENDENCIA INTERANUAL

Fuente de datos en origen: Coordinadora de Organizaciones de Agricultores y Ganaderos, COAG

Fuente de datos en destino: Unión de Consumidores de España, UCE.
Confederación Española de Amas de Casa, Consumidores y Usuarios, CEACCU